

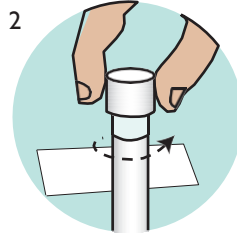
直腸スワブ

始める前に:

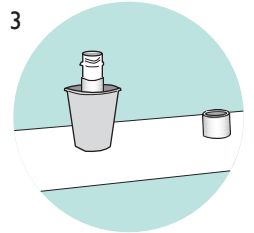
- すべての指示を読んでください。
- 複数の異なる検体を採取する場合は、採取部位に適したチューブを使用してください(喉、直腸、膣のラベルを確認)。
- チューブから液体がこぼれた場合は、新しいチューブまたはキットをもらって、最初からやり直してください。



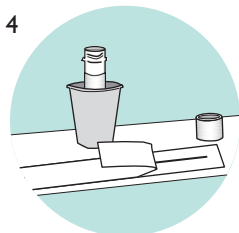
1 石鹸と水で手を洗います。



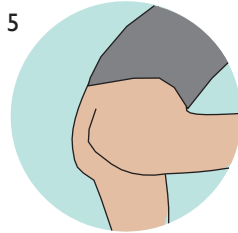
2 清潔で平らな場所にペーパータオルを置きます。
チューブのキャップをひねって外します。



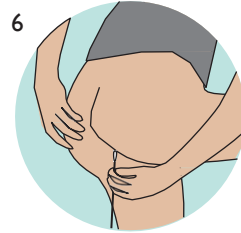
3 キャップを外し、中面を上にして置きます。
チューブは、平らな場所に垂直に立てて置いてください。
チューブが倒れないようにコップの中に立ててもかまいません。



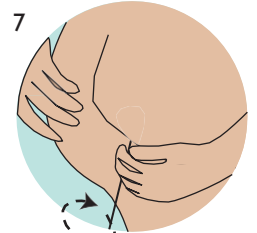
4 スwab(綿棒)をパッケージから取り出します。先端の綿状の部分は、手で触れたり他のものに接触させたりしてはいけません。



5 肛門に最も届きやすい姿勢をとります。



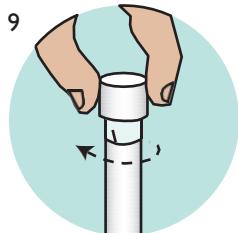
6 片手で尻の片側を横に広げます。もう一方の手で、肛門の開口部にスwabを当てます。



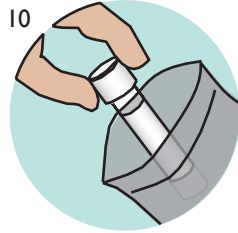
7 スwabを4 cmほど直腸に挿入します。
スwabを直腸の壁に当て、円を描くように2~3回ゆっくりと動かします。



8 スwab先端の綿状の部分をチューブに入れます。
スwabをチューブの縁部に押し付けるようにして、**スコアライン**で折ります。
チューブ内の液体がこぼれた場合は、新しいチューブをもらってください。



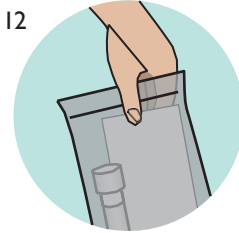
9 キャップを回しながらチューブにしっかりと取り付けます。



10 チューブをプラスチックのバイオハザードバッグに入れます。



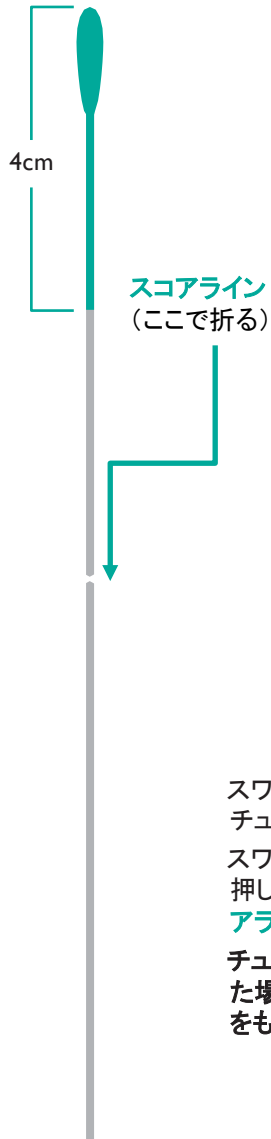
11 石鹸と水で手を洗います。



12 バッグを医療従事者に渡してください。

クリニック以外の場所で検体を採取した場合:

- あなたの名前と生年月日が記載されたラベルがチューブに貼られていることを確認してください。
- 検体を入れたプラスチックのバイオハザードバッグを閉じ、ラボ用紙を外側のポケットに入れます。



スwabで正しく検体採取ができたか心配ですか?

研究によれば、被験者自身がスwabを使って行う検体採取は、医療提供者が行うものと同程度に有効であるとされています。

