

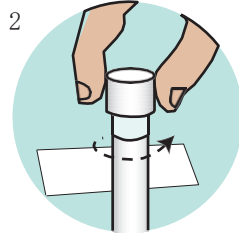
# 直肠拭子

## 开始操作之前：

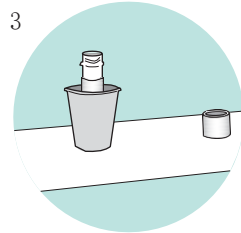
- 请阅读所有说明。
- 如果您要采集多个样本，请为每个身体部位（标记有咽喉、直肠或阴道）使用正确适用的试管。
- 如果液体从试管中洒出，您则需要重做并申请新的试管或试剂盒。



1 用肥皂和水洗手。

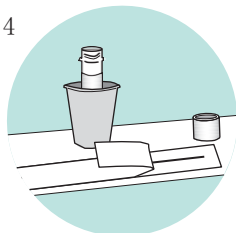


2 将纸巾置于干净平坦的表面上。  
拧下试管上的盖子。

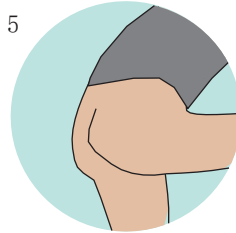


3 放下盖子，内表朝上。将试管直立放置在平坦的表面上。

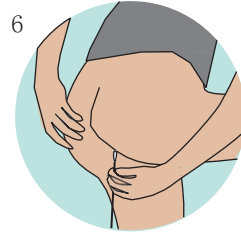
如果需要，您可以使用杯子来保持试管直立。



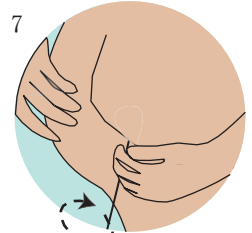
4 打开部分拭子包装。请勿用手或其他表面触碰拭子的棉签头。



5 采取最容易接触肛门的姿势。



6 用一只手分开臀部。用另一只手将拭子放在肛门口处。



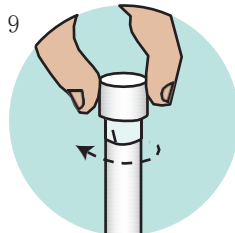
7 插入拭子约4厘米。轻轻地绕圈移动拭子2至3次，触及直肠壁。



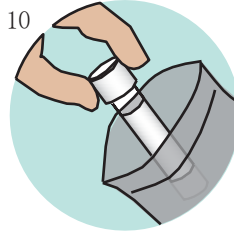
8 将拭子的棉签头放入试管中。

用力将拭子压向试管壁，沿着**刻痕线**折断拭子。

如果液体从试管中洒出，请更换新试管。



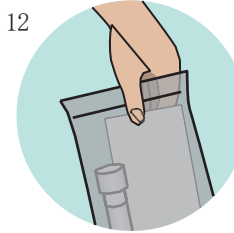
9 重新盖上试管的盖子，拧紧。



10 将试管放入适用于生物危害物的塑料袋中。



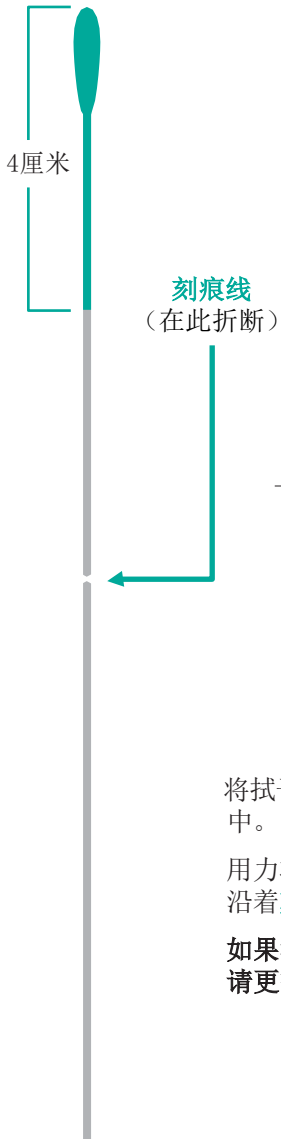
11 用肥皂和水洗手。



12 将袋子交还给医护人员。

## 如果您不在诊所采集样本：

- 请确保试管上贴有您姓名和出生日期的标签。
- 将样本放入塑料袋并密封，将纸质化验室用表放在外侧的口袋中。



## 担心自己不能正确执行操作？

研究表明，自己采集拭子与由医护人员采集拭子的有效率是一样的。

