

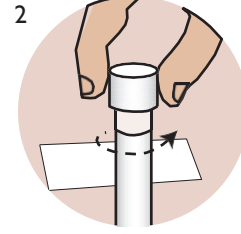
مسحة الحلق

قبل البدء يجب:

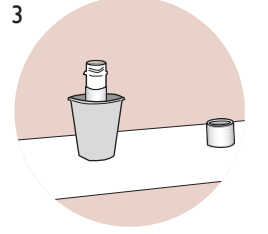
- قراءة جميع التعليمات.
- في حالة جمع أكثر من عينة واحدة، يجب استخدام الأنبوب الصحيح لكل جزء من الجسم (المسمى الحلق أو المستقيم أو المهبل).
- في حالة انسكاب سائل من الأنبوب، فيجب البدء من جديد وطلب أنبوب أو مجموعة جديدة.



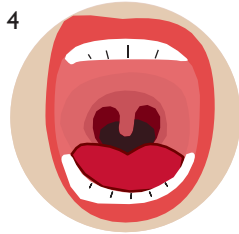
اغسل يديك بالماء والصابون.



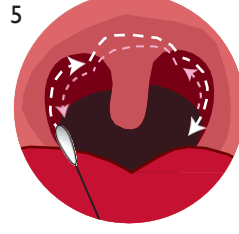
ضع منشفة ورقية على سطح نظيف ومستو.
قم بلف الغطاء ونزعه من الأنبوب.



ضع الغطاء على المنشفة بحيث يكون السطح الداخلي متجهاً لأعلى.
ضع الأنبوب في وضع مستقيم على السطح المستوي.
يمكنك استخدام كوب للحفاظ على الأنبوب في وضع مستقيم، إذا كنت ترغب في ذلك.



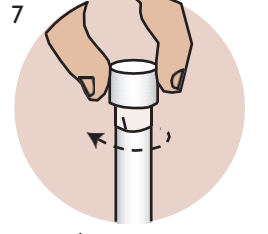
أخرج المسحة من العبوة. لا تلمس الطرف الناعم للمسحة بيدك أو الأسطح الأخرى.
افتح فمك على أوسع ما يمكن.



ضع الطرف الناعم للمسحة في مؤخرة حلقك.
افرك المسحة على طول جدران الجزء الخلفي من الحلق لمدة 10-30 ثانية.
حاول ألا تلمس المسحة لسانك أو جانب خديك.
لا بأس إذا كنت أن تتقيأ.

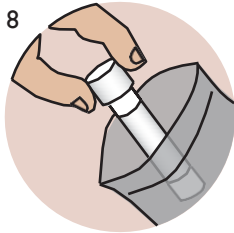


ضع الطرف الناعم للمسحة في الأنبوب.
اكسر المسحة عند الخط المحرز بالضغط عليها على جانب الأنبوب.
إذا انسكب السائل الموجود في الأنبوب، فاطلب أنبوباً جديداً.



لف الغطاء مرة أخرى على الأنبوب لغلقة بإحكام.

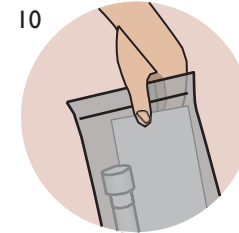
الخط المحرز (اكسر هنا)



ضع الأنبوب في كيس الخطر البيولوجي البلاستيكي.



اغسل يديك بالماء والصابون.



أعد الحقيبة إلى مقدم الرعاية الصحية.

إذا كنت لا تجمع عينتك في العيادة:

- تأكد من وضع اسمك على اللاصق على الأنبوب وتاريخ ميلادك.
- أغلق كيس الخطر البيولوجي البلاستيكي مع عينتك بالداخل ونموذج المختبر الورقي في الجيب الخارجي.

