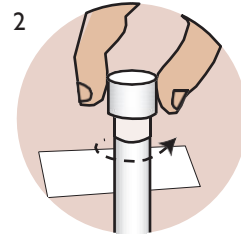


سواب گلو

Throat Swab

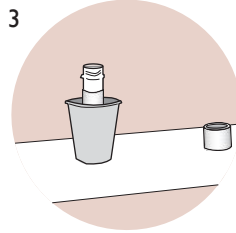


دست‌ها را با آب و صابون بشویید.



یک عدد دستمال کاغذی را روی یک سطح تمیز و صاف قرار دهید.

درپوش لوله را با چرخاندن از لوله درآورید.

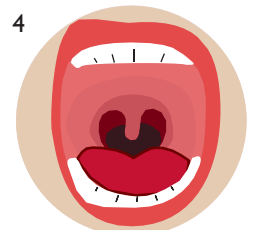


درپوش را در حالیکه سطح داخلی آن رو به بالا باشد، پایین بگذارید. لوله را به صورت عمودی روی سطح صاف قرار دهید.

در صورت تمایل می‌توانید از یک فنجان برای ثابت نگه داشتن لوله استفاده کنید.

قبل از شروع:

- تمام دستورالعمل‌ها را بخوانید.
- اگر بیش از یک نمونه را جمع‌آوری می‌کنید، از لوله صحیح برای هر قسمت از بدن (با پرچسب‌های گلو، مقعد یا واژینال) استفاده کنید.
- اگر مایع داخل لوله بیرون ریخت، باید از اول شروع کنید و یک لوله یا کیت جدید درخواست کنید.



سواب را از داخل بسته بندی بیرون بیاورید. نوک نرم سواب با دست شما یا سطوح دیگر تماسی پیدا نکند. دهان خود را تا آنجا که می‌توانید باز کنید.

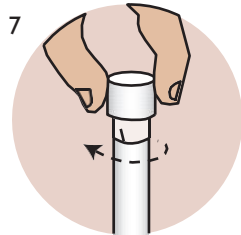


انتهای نرم سواب را تا پشت گلو خود ببرید. آنرا به مدت 10 تا 30 ثانیه به دیواره پشت گلو خود بمالید. سعی کنید با زبان یا داخل لپ‌های شما تماسی پیدا نکند. اگر حالت تهوع به شما دست داده، اشکالی ندارد.



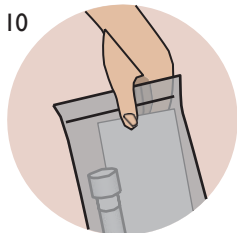
انتهای نرم سواب را در لوله قرار دهید. سواب را با فشار دادن به کنار لوله در محل **خط علامت** بشکنید.

اگر مایع داخل لوله بیرون ریخت، لوله جدید تقاضا کنید.



درپوش را روی لوله بگذارید و آنرا با چرخاندن محکم کنید.

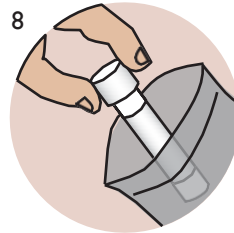
خط علامت
(در این خط بشکنید)



کیسه را به ارائه دهنده خدمات درمانی برگردانید.



دست خود را با آب و صابون بشویید.



لوله را در کیسه پلاستیکی خطر زیستی قرار دهید.

اگر نمونه خود را در کلینیک جمع‌آوری نمی‌کنید:

- مطمئن شوید که روی لوله‌ی آزمایش، نام و تاریخ تولد شما نوشته شده باشد.
- در کیسه پلاستیکی خطر زیستی را با گذاشتن نمونه در داخل آن ببندید و فرم آزمایشگاهی کاغذی خود را در جیب بیرونی آن بگذارید.

