

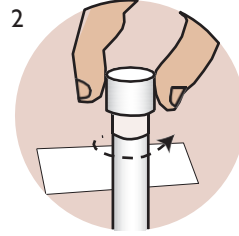
# 咽頭スワブ

始める前に:

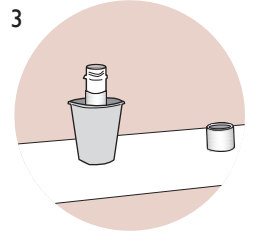
- すべての指示を読んでください。
- 複数の異なる検体を採取する場合は、採取部位に適したチューブを使用してください(喉、直腸、膣のラベルを確認)。
- チューブから液体がこぼれた場合は、新しいチューブまたはキットをもらって、最初からやり直してください。



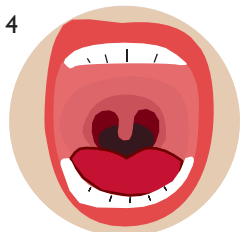
1 石鹸と水で手を洗います。



2 清潔で平らな場所にペーパータオルを置きます。チューブのキャップをひねって外します。



3 キャップを外し、中面を上にして置きます。チューブは、平らな場所に垂直に立てて置いてください。チューブが倒れないようにコップの中に立ててもかまいません。



4 スワブ(綿棒)をパッケージから取り出します。先端の綿状の部分は、手で触れたり他のものに接触させたりしてはいけません。

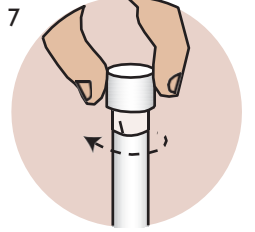
できるだけ大きく口を開けます。



5 スワブ先端の綿状の部分を喉の一番奥に当てます。喉の一番奥の壁に沿って10~30秒間こすります。スワブが舌や頬の側面に触れないようにしてください。刺激で吐きそうになるかもしれません(問題なし)。

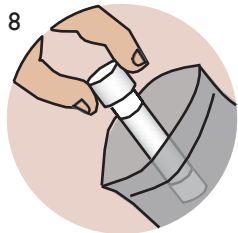


6 スワブ先端の綿状の部分をチューブに入れます。スワブをチューブの縁部に押し付けるようにして、スコアラインで折ります。チューブ内の液体がこぼれた場合は、新しいチューブをもらってください。



7 キャップを回しながらチューブにしっかりと取り付けます。

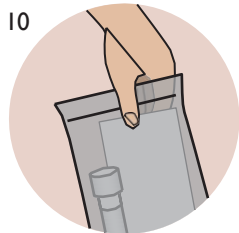
スコアライン  
(ここで折る)



8 チューブをプラスチックのバイオハザードバッグに入れます。



9 石鹸と水で手を洗います。



10 バッグを医療従事者に渡してください。

クリニック以外の場所で検体を採取した場合:

- あなたの名前と生年月日が記載されたラベルがチューブに貼られていることを確認してください。
- 検体を入れたプラスチックのバイオハザードバッグを閉じ、ラボ用紙を外側のポケットに入れます。



BC Centre for Disease Control  
Provincial Health Services Authority

スワブで正しく検体採取ができたか心配ですか?

研究によれば、被験者自身がスワブを使って行う検体採取は、医療提供者が行うものと同程度に有効であるとされています。