

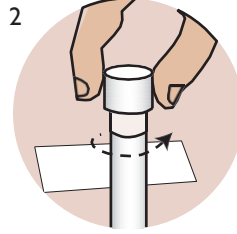
# 인후 검체 채취

## 시작 전

- 설명서를 잘 읽으세요.
- 검체를 두 개 이상 채취하는 경우, 각 신체 부위(인후, 직장, 질로 표시됨)에 맞는 튜브를 사용하세요.
- 튜브에서 액체를 흘리면 다시 시작하셔야 하고 튜브나 키트를 새로 요청하셔야 합니다.

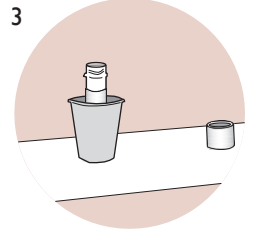


1 양손을 비누와 물로 씻습니다.



2 키친타월 한 장을 깨끗하고 평평한 표면에 깔습니다.

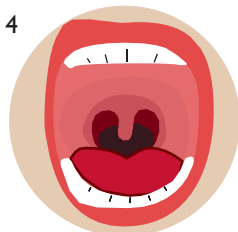
튜브 뚜껑을 비틀어 분리합니다.



3 뚜껑을 안쪽 면이 위를 향하게 하여 내려놓습니다.

튜브를 평평한 표면에 똑바로 세워 놓습니다.

원하시면 튜브를 컵 안에 똑바로 세워 놓아도 됩니다.



절단선(절단 지점)

4 면봉을 포장에서 꺼냅니다. 면봉의 부드러운 끝이 손이나 다른 표면에 닿지 않게 하세요.

입을 최대한 크게 벌립니다.



5 면봉의 부드러운 끝을 목구멍 맨 뒤쪽에 댑니다.

목구멍 뒤쪽의 벽을 따라 10~30초간 문지릅니다. 혀나 뺨의 안쪽 면이 닿지 않도록 하세요.

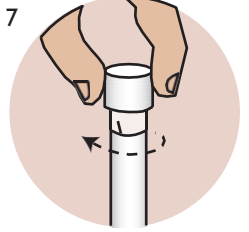
헛구역질이 나도 괜찮습니다.



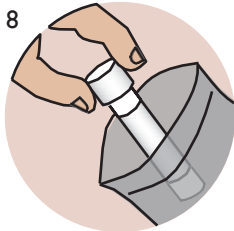
6 면봉의 부드러운 끝을 튜브에 넣습니다.

면봉을 튜브 측면에 대고 눌러 절단선에서 부러뜨립니다.

튜브의 액체가 흘러나오면 새 튜브를 요청하세요.



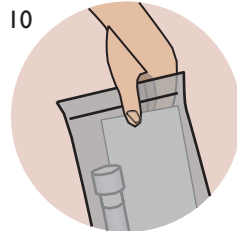
7 뚜껑을 튜브에 다시 닫고 돌려 단단히 잠급니다.



8 튜브를 생물학적 유해 물질 비닐봉지에 넣습니다.



9 양손을 비누와 물로 씻습니다.



10 봉지를 의료 제공자에게 제출합니다.

## 검체를 클리닉에서 채취하지 않으시는 경우

- 튜브에 이름과 생년월일이 표시되어 있는지 확인하세요.
- 생물학적 유해 물질 비닐 봉투는 검체를 안에 넣고 검사실 의뢰서를 바깥 주머니에 넣어 밀봉하세요.



## 제대로 하고 있는지 걱정되시나요?

연구에 따르면 면봉으로 손수 채취하여도 의료 제공자가 채취하는 것만큼 효과적이라고 합니다.