

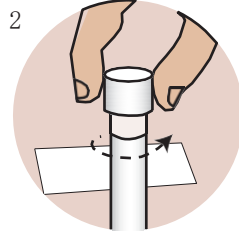
# 咽喉拭子

## 开始操作之前：

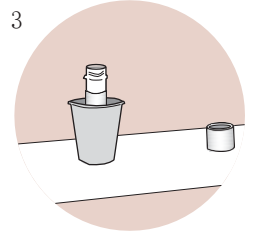
- 请阅读所有说明。
- 如果您要采集多个样本，请为每个身体部位（标记有咽喉、直肠或阴道）使用正确适用的试管。
- 如果液体从试管中洒出，您则需要重做并申请新的试管或试剂盒。



1 用肥皂和水洗手。



2 将纸巾置于干净平坦的表面上。  
拧下试管上的盖子。



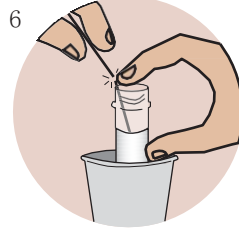
3 放下盖子，内表朝上。  
将试管直立放置在平坦的表面上。  
如果需要，您可以使用杯子来保持试管直立。



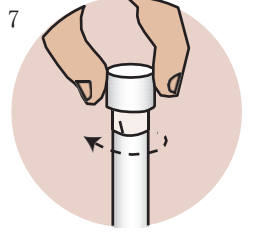
4 从包装中取出拭子。请勿用手或其他表面触碰拭子的棉签头。  
尽可能张大嘴巴。



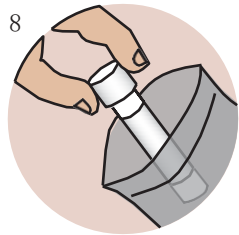
5 将拭子的棉签头置于喉咙的最深处。  
沿着喉咙后壁摩擦10-30秒。尽量不要触碰舌头或脸颊内侧。  
如果干呕也没关系。



6 将拭子的棉签头放入试管中。  
用力将拭子压向试管壁，沿着**刻痕线**折断拭子。  
如果液体从试管中洒出，请更换新试管。



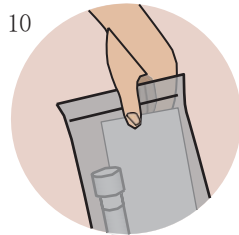
7 重新盖上试管的盖子，拧紧。



8 将试管放入适用于生物危害物的塑料袋中。



9 用肥皂和水洗手。



10 将袋子交还给医护人员。

## 如果您不在诊所采集样本：

- 请确保试管上贴有您姓名和出生日期的标签。
- 将样本放入塑料袋并密封，将纸质化验室用表放在外侧的口袋中。



## 担心自己不能正确执行操作？

研究表明，自己采集拭子与由医护人员采集拭子的有效率是一样的。