

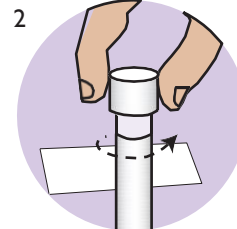
مسحة المهبل

قبل البدء يجب:

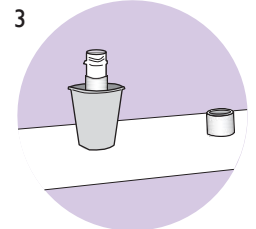
- قراءة جميع التعليمات.
- في حالة جمع أكثر من عينة واحدة، يجب استخدام الأنبوب الصحيح لكل جزء من الجسم (المسمى الحلق أو المستقيم أو المهبل).
- في حالة انسكاب سائل من الأنبوب، فيجب البدء من جديد وطلب أنبوب أو مجموعة جديدة.



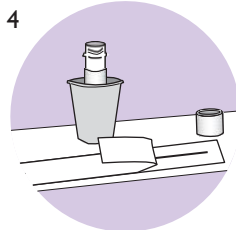
اغسلي يديك بالماء والصابون.



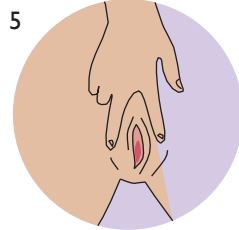
ضعي منشفة ورقية على سطح نظيف ومستو. قومي بلف الغطاء ونزعه من الأنبوب.



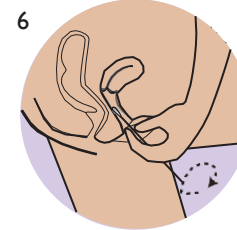
ضعي الغطاء على المنشفة بحيث يكون السطح الداخلي متجهاً لأعلى. ضع الأنبوب في وضع مستقيم على السطح المستوي. يمكنك استخدام كوب للحفاظ على الأنبوب في وضع مستقيم، إذا كنت ترغبين في ذلك.



أخرجي المسحة من العبوة. لا تلمسي الطرف الناعم للمسحة بيدك أو الأسطح الأخرى.



خذي وضع يمنحك سهولة الوصول إلى المهبل (ضعي قدماً واحدة على مقعد المرحاض أو القرفصاء).



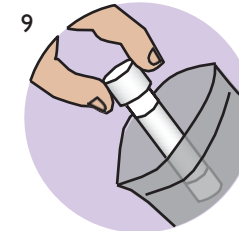
أدخلي المسحة في المهبل حوالي 5 سم. حركي المسحة برفق في دائرة لمدة 10-30 ثانية، مع لمس جدران المهبل.



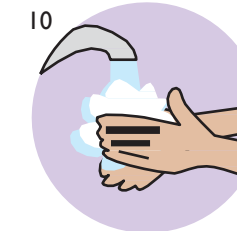
ضعي الطرف الناعم للمسحة في الأنبوب. اكسري المسحة عند الخط المحرز بالضغط عليها على جانب الأنبوب. إذا انسكب السائل الموجود في الأنبوب، فاطلبي أنبوباً جديداً.



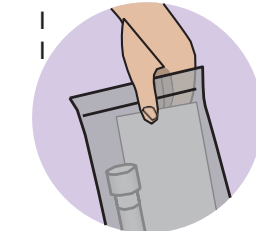
لفي الغطاء مرة أخرى على الأنبوب لغلظه بإحكام.



ضعي الأنبوب في كيس الخطر البيولوجي البلاستيكي.



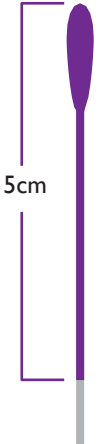
اغسلي يديك بالماء والصابون.



قومي بإعادة الحقيبة إلى مقدم الرعاية الصحية.

إذا كنت لا تجمعين عينتك في العيادة:

- تأكدي من وضع اسمك على اللاصق على الأنبوب وتاريخ ميلادك.
- أغلقي كيس الخطر البيولوجي البلاستيكي مع عينتك بالداخل ونموذج المختبر الورقي في الجيب الخارجي.



الخط المحرز (اكسر هنا)

هل أنت قلقة من أنك لا تقومين بذلك بالشكل الصحيح؟

تُظهر الأبحاث أن جمع المسحة الخاصة بك فعال مثل القيام بها من قبل مقدم الرعاية الصحية.