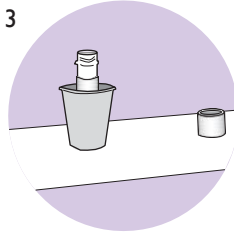


سواب واژینال

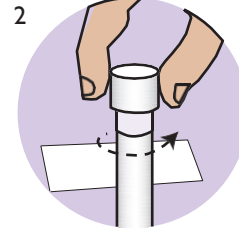
Vaginal Swab

قبل از شروع:

- تمام دستورالعمل‌ها را بخوانید.
- اگر بیش از یک نمونه را جمع آوری می‌کنید، از لوله صحیح برای هر قسمت از بدن (با برچسب‌های گلو، مقعد یا واژینال) استفاده کنید.
- اگر مایع داخل لوله بیرون ریخت، باید از اول شروع کنید و یک لوله یا کیت جدید درخواست کنید.



3 درپوش را در حالیکه سطح داخلی آن رو به بالا باشد، پایین بگذارید. لوله را به صورت عمودی روی سطح صاف قرار دهید.



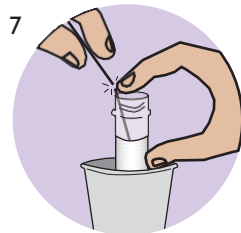
2 یک عدد دستمال کاغذی را روی یک سطح تمیز و صاف قرار دهید.



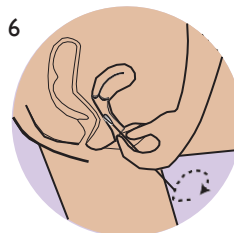
1 دست‌ها را با آب و صابون بشویید.

در صورت تمایل می‌توانید از یک فنجان برای ثابت نگه داشتن لوله استفاده کنید.

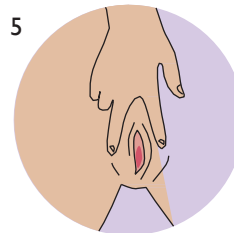
درپوش لوله را با چرخاندن از لوله درآورید.



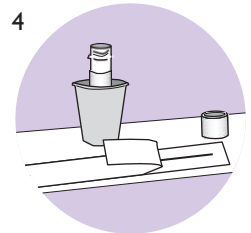
7 انتهای نرم سواب را در لوله قرار دهید.



6 سواب را حدود 5 سانتی متر داخل واژن قرار دهید.



5 در موقعیتی قرار بگیرید که به راحتی به واژن خود دسترسی داشته باشید (یک پای خود را روی نشیمنگاه توالت بگذارید یا در حالت نیم نشسته قرار بگیرید).

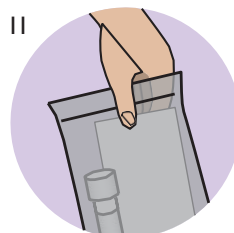


4 سواب را از داخل بسته بندی بیرون بیاورید. نوک نرم سواب با دست شما یا سطوح دیگر تماسی پیدا نکند.

سواب را با فشار دادن به کنار لوله در محل **خط علامت** بشکنید.

سواب را به آرامی به مدت 10-30 ثانیه دایره‌ای بچرخانید، بطوریکه با دیواره واژن تماس پیدا کند.

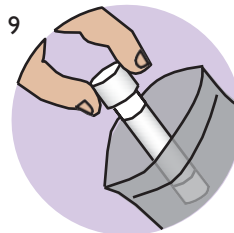
اگر مایع داخل لوله بیرون ریخت، لوله جدید تقاضا کنید.



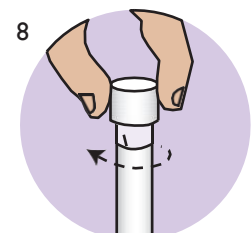
11 کیسه را به ارائه دهنده خدمات درمانی برگردانید.



10 دست خود را با آب و صابون بشویید.



9 لوله را در کیسه پلاستیکی خطر زیستی قرار دهید.



8 درپوش را روی لوله بگذارید و آن را با چرخاندن محکم کنید.

خط علامت
(در این خط بشکنید)

5
سانتی‌متر

• اگر نمونه خود را در کلینیک جمع آوری نمی‌کنید:

- مطمئن شوید که روی لوله‌ی آزمایش، نام و تاریخ تولد شما نوشته شده باشد.
- در کیسه پلاستیکی خطر زیستی را با گذاشتن نمونه در داخل آن ببندید و فرم آزمایشگاهی کاغذی خود را در جیب بیرونی آن بگذارید.

نگران هستید که این کار را درست انجام نمی‌دهید؟
تحقیقات نشان می‌دهد که جمع‌آوری نمونه سواب شما توسط خودتان به همان اندازه نتیجه بخش است که توسط یک ارائه‌دهنده مراقبت‌های بهداشتی انجام شود.