

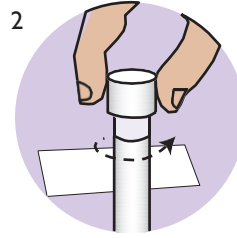
Écouvillon vaginal

Avant de commencer :

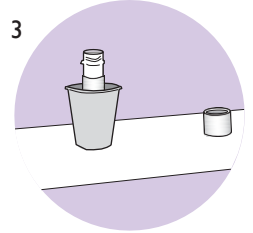
- Lisez toutes les instructions.
- Si vous prélevez plus d'un échantillon, utilisez le tube correspondant à chaque partie du corps (étiqueté gorge, rectum ou vagin).
- Si vous renversez du liquide du tube, vous devrez recommencer et demander un nouveau tube ou une nouvelle trousse.



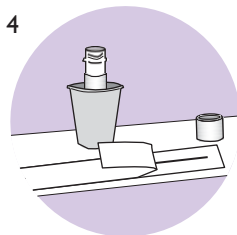
1 Lavez-vous les mains avec du savon et de l'eau.



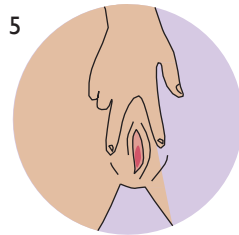
2 Déposez un essuie-tout sur une surface propre et plane.
Dévissez le bouchon du tube.



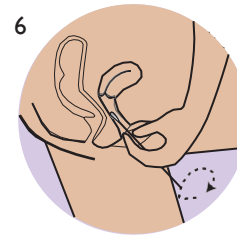
3 Posez le bouchon avec la surface intérieure vers le haut.
Conservez le tube en position verticale sur une surface plane.
Si vous le souhaitez, vous pouvez utiliser une tasse pour maintenir le tube droit.



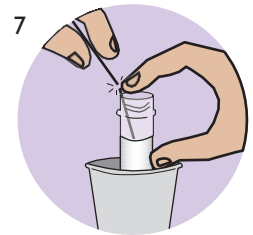
4 Retirez l'écouvillon du paquet. Ne touchez pas la pointe souple de l'écouvillon avec vos mains ou d'autres surfaces.



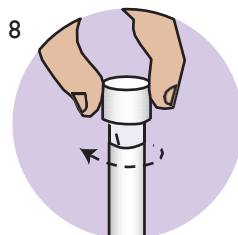
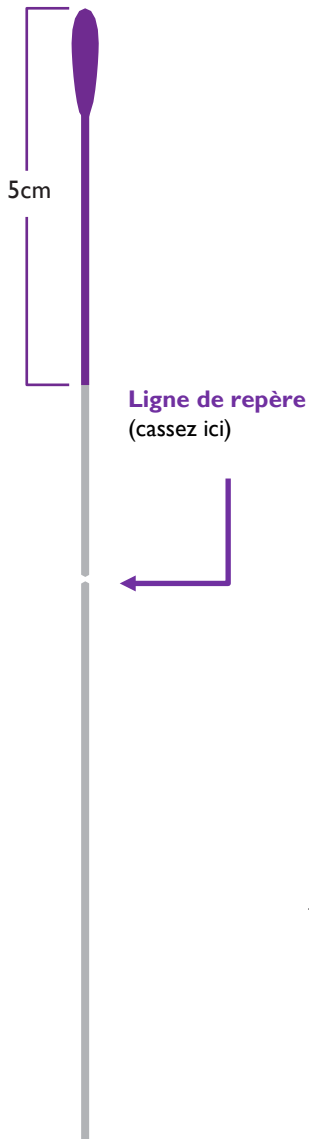
5 Prenez une position qui vous donne l'accès le plus facile à votre vagin (mettez un pied sur la lunette des toilettes ou accroupissez-vous).



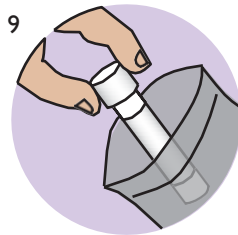
6 Insérez l'écouvillon dans le vagin à environ 5 cm de profondeur.
Frottez l'écouvillon le long des parois du vagin d'un geste circulaire pendant 10 à 30 secondes.



7 Mettez l'extrémité souple de l'écouvillon dans le tube.
Cassez l'écouvillon à la **ligne de repère**, en le pressant contre la paroi du tube.
Si le liquide contenu dans le tube se répand, demandez un nouveau tube.



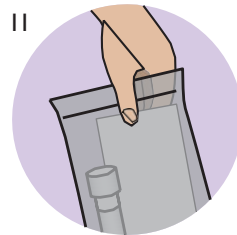
8 Revissez le bouchon fermement sur le tube.



9 Placez le tube dans le sac en plastique pour objets contaminés.



10 Lavez-vous les mains avec du savon et de l'eau.



11 Remettez le sac au fournisseur de soins de santé.

Si vous ne prélevez pas votre échantillon à la clinique :

- Assurez-vous que le tube porte votre nom et votre date de naissance.
- Scellez le sac en plastique pour objets contaminés avec votre échantillon à l'intérieur et votre formulaire de laboratoire dans la poche extérieure.

Vous craignez de ne pas faire les choses correctement?

La recherche montre que le prélèvement d'un écouvillon par le patient lui-même est aussi efficace que celui effectué par un fournisseur de soins de santé.

