

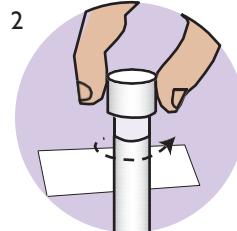
膣スワブ

始める前に:

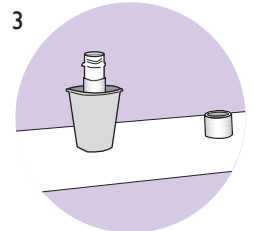
- すべての指示を読んでください。
- 複数の異なる検体を採取する場合は、採取部位に適したチューブを使用してください(喉、直腸、膣のラベルを確認)。
- チューブから液体がこぼれた場合は、新しいチューブまたはキットをもらって、最初からやり直してください。



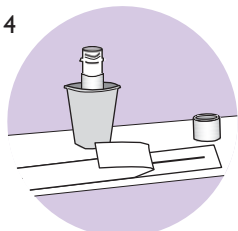
1 石鹸と水で手を洗います。



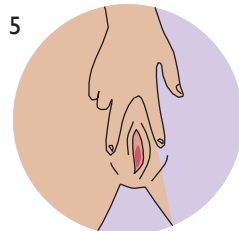
2 清潔で平らな場所にペーパータオルを置きます。チューブのキャップをひねって外します。



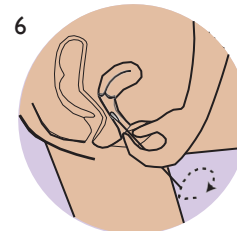
3 キャップを外し、中面を上にして置きます。チューブは、平らな場所に垂直に立てて置いてください。チューブが倒れないようにコップの中に立ててもかまいません。



4 スwab(綿棒)をパッケージから取り出します。先端の綿状の部分は、手で触れたり他のものに接触させたりしてはいけません。



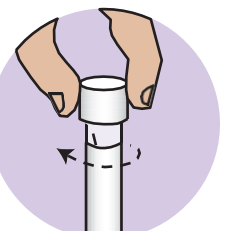
5 膣に最も届きやすい姿勢をとります(片足を便座に乗せる、しゃがむなど)。



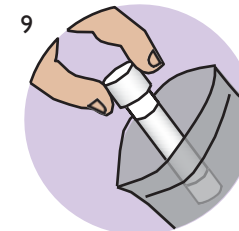
6 スwabを5 cmほど膣内に挿入します。Swabを膣の壁に当て、円を描くように10~30秒間ゆっくりと動かします。



7 スwab先端の綿状の部分をチューブに入れます。Swabをチューブの縁部に押し付けるようにして、スコアラインで折ります。チューブ内の液体がこぼれた場合は、新しいチューブをもらってください。



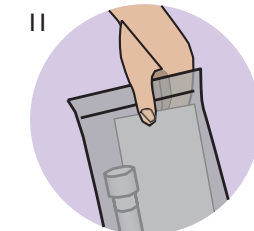
8 キャップを回しながらチューブにしっかりと取り付けます。



9 チューブをプラスチックのバイオハザードバッグに入れます。



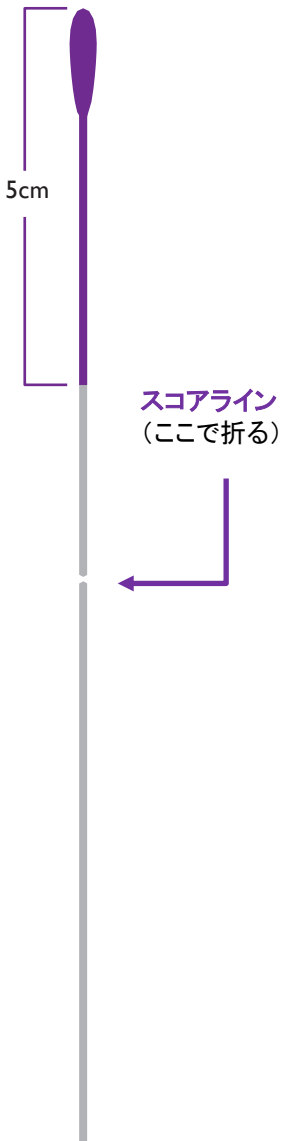
10 石鹸と水で手を洗います。



11 バッグを医療従事者に渡してください。

クリニック以外の場所で検体を採取した場合:

- あなたの名前と生年月日が記載されたラベルがチューブに貼られていることを確認してください。
- 検体を入れたプラスチックのバイオハザードバッグを閉じ、ラボ用紙を外側のポケットに入れます。



スワブで正しく検体採取ができたか心配ですか?

研究によれば、被験者自身がスワブを使って行う検体採取は、医療提供者が行うものと同程度に有効であるとされています。