

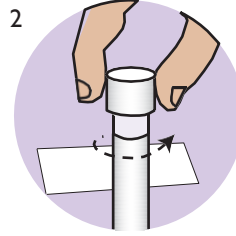
질 검체 채취

시작 전

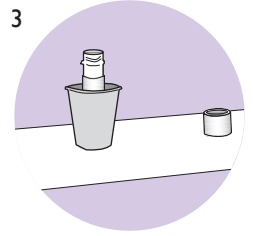
- 설명서를 잘 읽으세요.
- 검체를 두 개 이상 채취하는 경우, 각 신체 부위(인후, 직장, 질로 표시됨)에 맞는 튜브를 사용하세요.
- 튜브에서 액체를 흘리면 다시 시작하셔야 하고 튜브나 키트를 새로 요청하셔야 합니다.



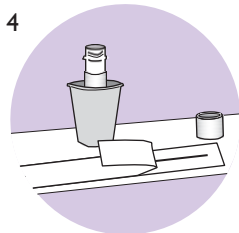
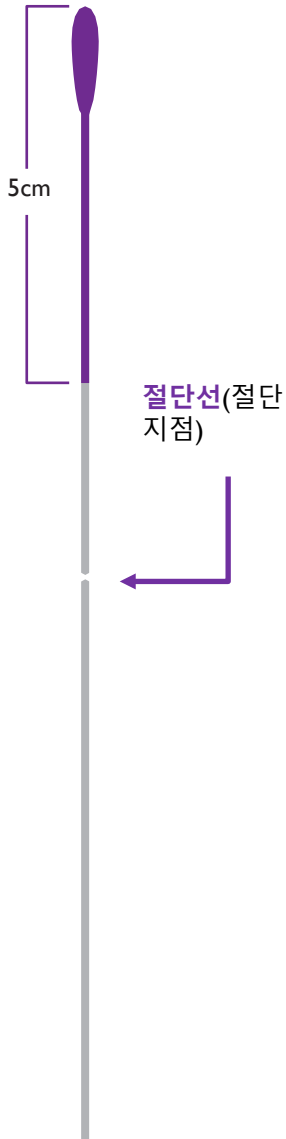
1 양손을 비누와 물로 씻습니다.



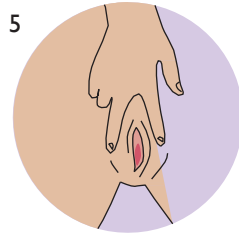
2 키친타월 한 장을 평평한 표면에 감습니다.
튜브 뚜껑을 비틀어 분리합니다.



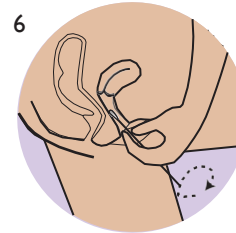
3 뚜껑을 안쪽 면이 위를 향하게 하여 내려놓습니다.
튜브를 평평한 표면에 똑바로 세워 놓습니다.
원하시면 튜브를 컵 안에 똑바로 세워 놓아도 됩니다.



4 면봉을 포장에서 꺼냅니다. 면봉의 부드러운 끝이 손이나 다른 표면에 닿지 않게 하세요.



5 질에 가장 쉽게 닿을 자세를 잡습니다(한쪽 발을 번기 좌대에 올려놓거나 쪼그려 앉습니다).

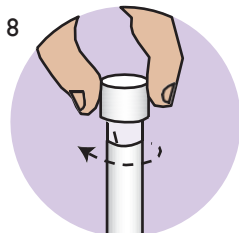


6 면봉을 질에 5cm 정도 삽입합니다.
면봉을 질 벽에 대고 원을 그리며 10~30초간 부드럽게 움직입니다.

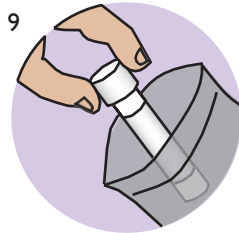


7 면봉의 부드러운 끝을 튜브에 넣습니다.
면봉을 튜브 측면에 대고 눌러 절단선에서 부러뜨립니다.

튜브의 액체가 흘러나오면 새 튜브를 요청하세요.



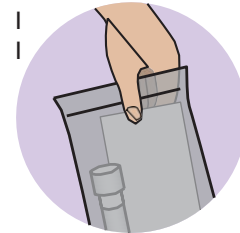
8 뚜껑을 튜브에 다시 닫고 돌려 단단히 잠급니다.



9 튜브를 생물학적 유해 물질 비닐 봉투에 넣습니다.



10 양손을 비누와 물로 씻습니다.



11 봉지를 의료 제공자에게 제출합니다.

검체를 클리닉에서 채취하지 않으시는 경우

- 튜브에 이름과 생년월일이 표시되어 있는지 확인하세요.
- 생물학적 유해 물질 비닐 봉투는 검체 안에 넣고 검사실 의뢰서를 바깥 주머니에 넣어 밀봉하세요.

제대로 하고 있는지 걱정되시나요?

연구에 따르면 면봉으로 손수 채취하여도 의료 제공자가 채취하는 것만큼 효과적이라고 합니다.

