

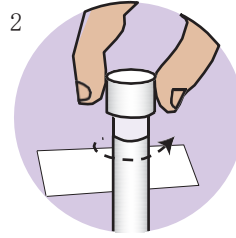
# 阴道拭子

## 开始操作之前:

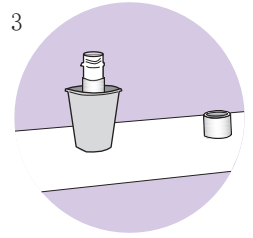
- 请阅读所有说明。
- 如果您要采集多个样本, 请为每个身体部位(标记有咽喉、直肠或阴道)使用正确适用的试管。
- 如果液体从试管中洒出, 您则需要重做并申请新的试管或试剂盒。



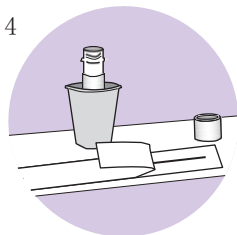
1 用肥皂和水洗手。



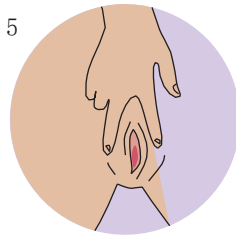
2 将纸巾置于平坦的表面上。  
拧下试管上的盖子。



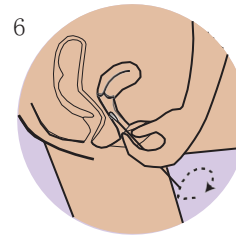
3 放下盖子, 内表朝上。  
将试管直立放置在平坦的表面上。  
如果需要, 您可以使用杯子来保持试管直立。



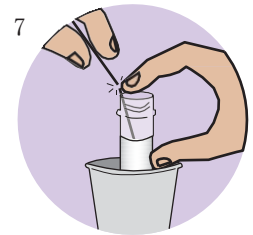
4 从包装中取出拭子。  
请勿用手或其他表面触碰拭子的棉签头。



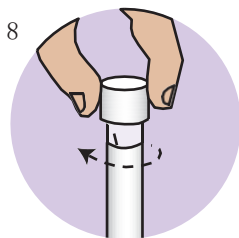
5 采取最容易接触阴道的姿势(将一只脚放在马桶座上或蹲下)。



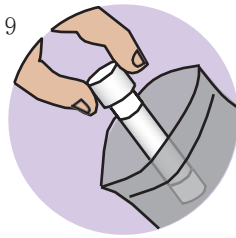
6 将拭子插入阴道约5厘米。  
轻轻地绕圈移动拭子10-30秒, 触及阴道壁。



7 将拭子的棉签头放入试管中。  
用力将拭子压向试管壁, 沿着刻痕线折断拭子。  
如果液体从试管中洒出, 请更换新试管。



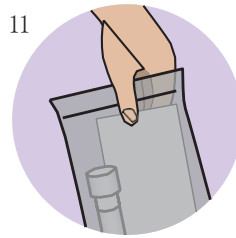
8 重新盖上试管的盖子, 拧紧。



9 将试管放入适用于生物危害物的塑料袋中。



10 用肥皂和水洗手。



11 将袋子交还给医护人员。

## 如果您不在诊所采集样本:

- 请确保试管上贴有您姓名和出生日期的标签。
- 将样本放入塑料袋并密封, 将纸质化验室用表放在外侧的口袋中。

## 担心自己不能正确执行操作?

研究表明, 自己采集拭子与由医护人员采集拭子的有效率是一样的。

