

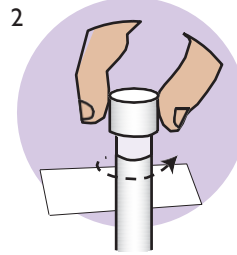
# Frotis vaginal

## Antes de comenzar :

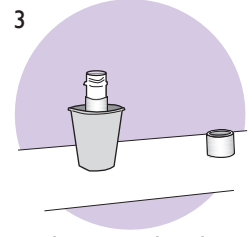
- Lea todas las instrucciones.
- Si va a tomar más de una muestra, use el tubo correcto para cada parte del cuerpo (con la etiqueta que dice garganta, recto o vagina).
- Si derrama líquido del tubo, tendrá que volver a comenzar y solicitar un nuevo tubo o kit.



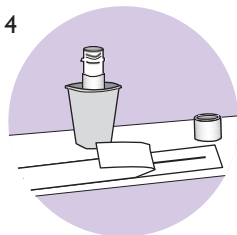
Lávese las manos con agua y jabón.



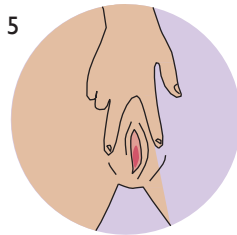
Coloque una toalla de papel sobre una superficie plana. Gire la tapa para retirarla del tubo.



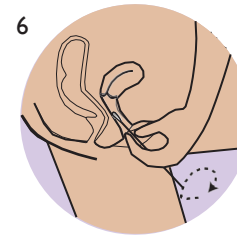
Ponga la tapa sobre la superficie con la parte interior hacia arriba. Coloque el tubo en posición vertical sobre la superficie plana. Si quiere, use una taza para mantener el tubo en posición vertical.



Saque el hisopo del paquete. No toque la punta suave del hisopo con las manos ni con otras superficies.



Colóquese en una posición que le permita fácil acceso a su vagina (coloque un pie en el asiento del inodoro o póngase en cuclillas).

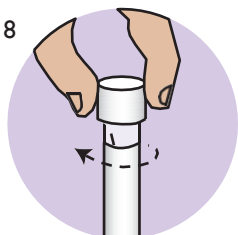


Inserte unos 5 cm del hisopo en la vagina.

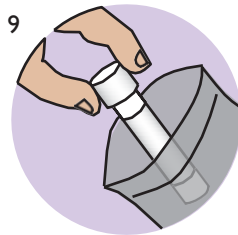
Mueva suavemente el hisopo en círculos durante 10-30 segundos, tocando las paredes de la vagina.



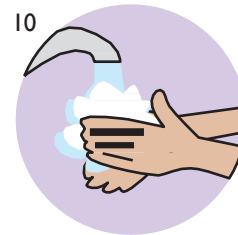
Coloque la punta suave del hisopo dentro del tubo. Parta el hisopo por la **ranura** presionándolo contra el costado del tubo. **Si se derrama el líquido del tubo, solicite un tubo nuevo.**



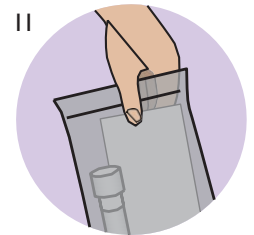
Coloque la tapa nuevamente en el tubo y gírela para cerrarla fuertemente.



Coloque el tubo en la bolsa de plástico para residuos biológicos peligrosos.



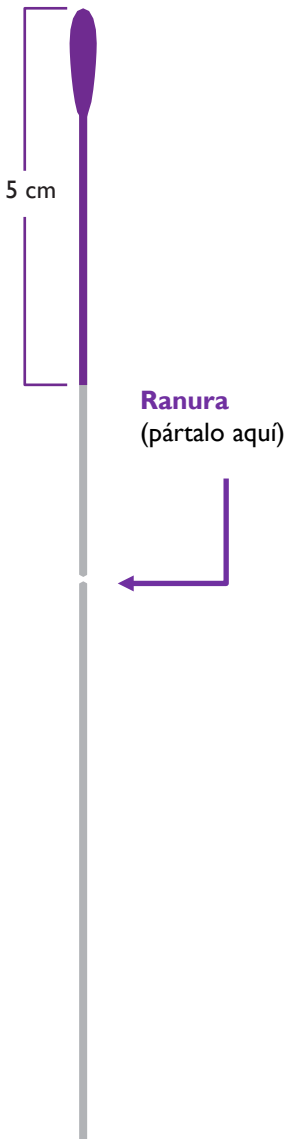
Lávese las manos con agua y jabón.



Devuélvale la bolsa al proveedor de atención médica.

## Si no toma la muestra en la clínica :

- Asegúrese de que el tubo tenga una etiqueta con su nombre y fecha de nacimiento.
- Selle la bolsa de plástico para residuos biológicos peligrosos con su muestra adentro y con el formulario del laboratorio en el compartimento exterior.



## ¿Le preocupa no estar haciendo esto bien?

Los estudios muestran que tomar su propia muestra es tan eficaz como si la toma un proveedor de atención médica.

