

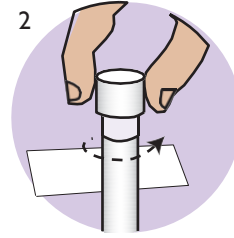
Lấy Mẫu Thử trong Âm Đạo

Trước khi bắt đầu:

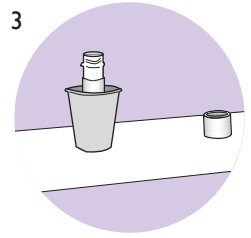
- Đọc hết lời chỉ dẫn.
- Nếu quý vị lấy nhiều mẫu thử, hãy dùng đúng ống đựng cho mỗi phần cơ thể (có nhãn ghi cổ họng, hậu môn hoặc âm đạo).
- Nếu quý vị làm đổ chất lỏng từ trong ống ra, quý vị sẽ cần phải bắt đầu lại và xin một ống mới hoặc bộ thử mới.



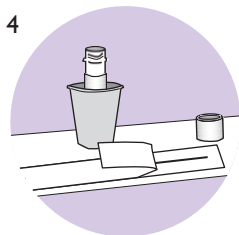
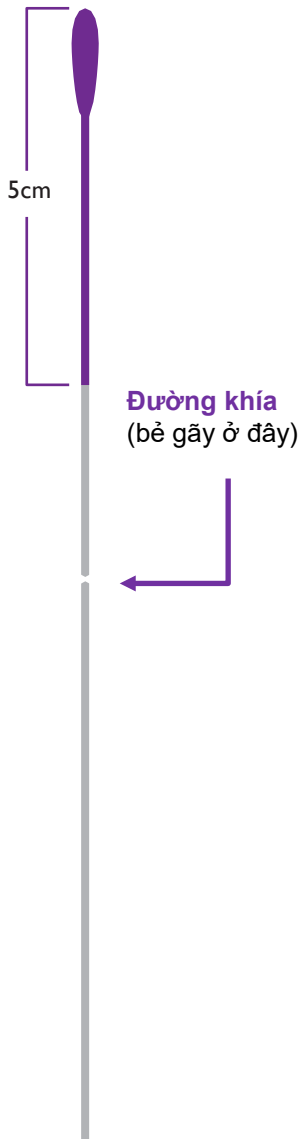
1 Rửa tay bằng xà bông và nước.



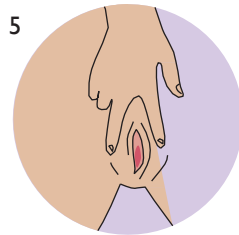
2 Đặt khăn giấy trên một bề mặt sạch, phẳng. Vặn nắp mở ống ra.



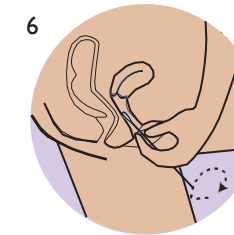
3 Đặt nắp xuống để nghỉ mặt nắp lên. Đặt ống đứng thẳng trên bề mặt phẳng. Nếu muốn, quý vị có thể dùng ly để đựng ống cho đứng thẳng.



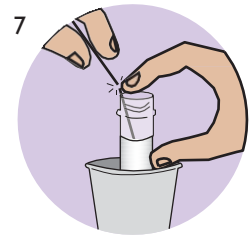
4 Lấy que quẹt ra khỏi bao. Đừng để đầu mềm của que chạm vào tay hoặc các bề mặt khác.



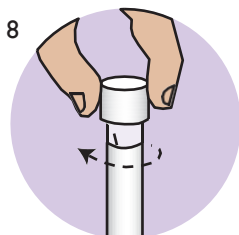
5 Đổi tư thế sao cho dễ với xuống âm đạo (gác một chân lên ghế bồn cầu hoặc ngồi xổm).



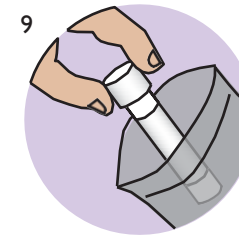
6 Đút que quẹt vào âm hộ khoảng 5 cm. Nhẹ nhàng xoay vòng que trong 10-30 giây, quẹt vào vách âm hộ.



7 Đút đầu mềm của que quẹt vào trong ống này. Bẻ gãy que tại **đường khía** bằng cách đè đường khía vào thành ống. **Nếu chất lỏng trong ống đổ ra ngoài, hãy xin một ống mới.**



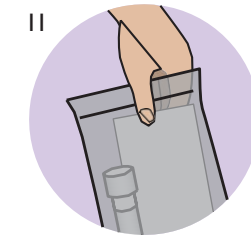
8 Vặn nắp đóng chặt ống đựng.



9 Bỏ ống đựng vào trong bao plastic đựng chất nguy hiểm sinh học.



10 Rửa tay bằng xà bông và nước.



11 Giao lại bao này cho chuyên viên chăm sóc sức khỏe.

Nếu quý vị không lấy mẫu thử tại phòng ngoại chẩn:

- Nhớ kiểm tra chắc là ống đựng có dán nhãn ghi tên và ngày sinh của quý vị.
- Đóng kín bao plastic đựng chất nguy hiểm sinh học có mẫu thử của quý vị bên trong túi và giấy yêu cầu phòng thí nghiệm trong túi bên ngoài bao.

Lo ngại quý vị không lấy mẫu thử đúng cách?

Kết quả khảo cứu cho thấy là khi quý vị tự lấy mẫu thử cũng hiệu quả như khi nhờ một chuyên viên chăm sóc sức khỏe lấy mẫu thử.

